

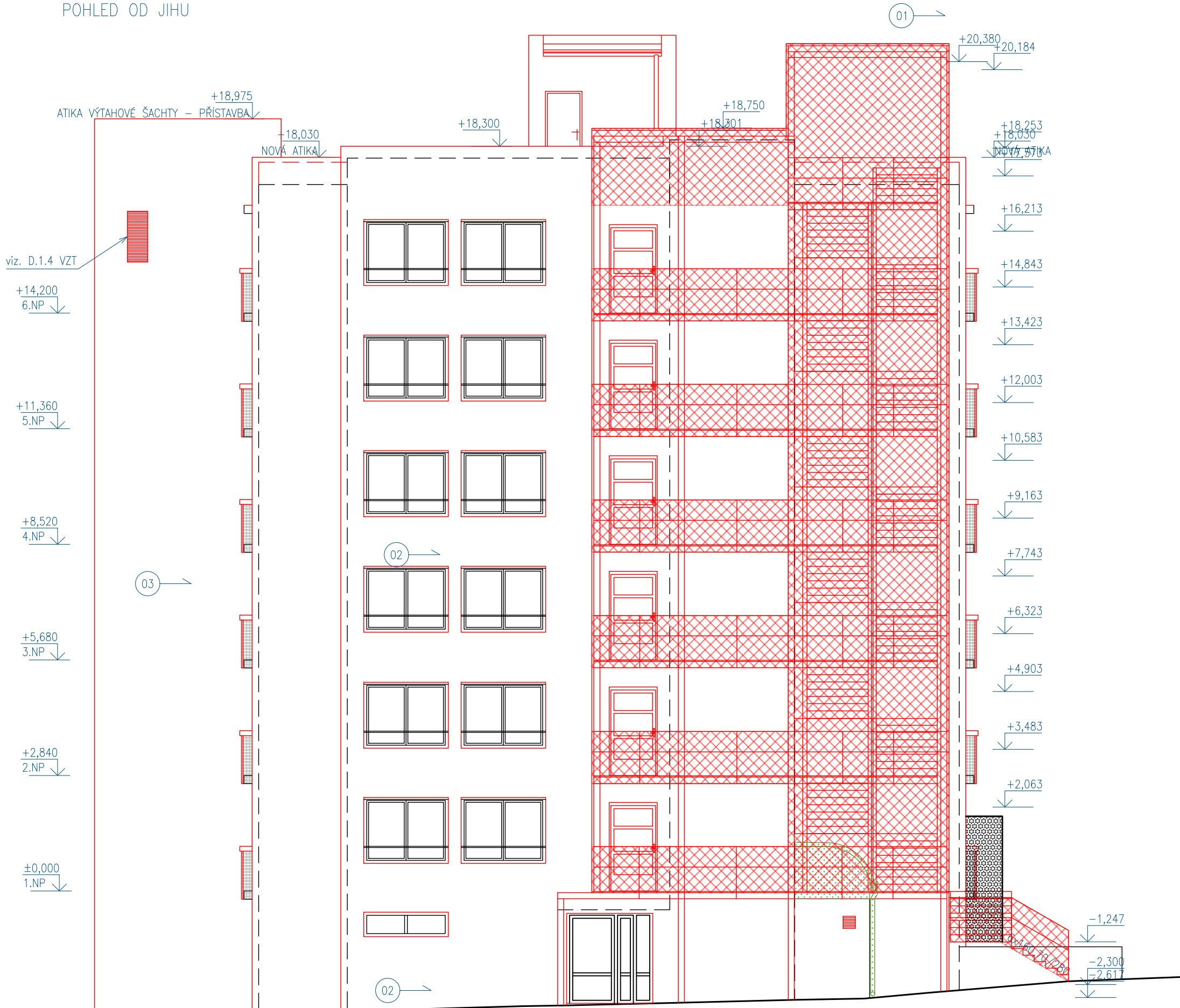
NÁVRH - POHLEDY VÝCHODNÍ A JIŽNÍ

M 1:100

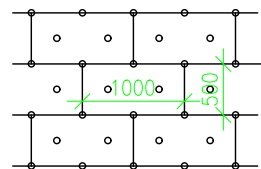
POHLED OD VÝCHODU



POHLED OD JIHU



POČET KUSŮ HMOŽDINEK NA 1m<sup>2</sup>:  
8ks/1m<sup>2</sup>



LEGENDA ODKAZŮ

- 01 PŘÍSTAVBA OC SCHODIŠE
- 02 STÁVAJÍCÍ OBJEKT
- 03 PŘÍSTAVBA VÝTAHU
- 04 SVISLÉ OTVORY PRO RORÝSE O ROZMĚRU 70x300mm (TÍŽNÍ PLECH, UMÍSTĚNÍ NA PŮVODNÍ OBKOVÝ PLOŠT, HLoubKA SHODNÁ S TLOUŠTKOU TEPELNÉ IZOLAČNÍ VRSTVY)  
PLASTOVÁ KRYCÍ VĚTRACÍ MŘÍŽKA S ODŘÍZNUTOU SPODNÍ ČÁSTÍ TAK, ABY VZNIKL VLETOVÝ OTVOR VELIKOSTI 50-60mm VYSOKÝ, SPODNÍ OKRAJ A DNO MŘÍŽKY BUDE MECHANICKY ZDRSNĚNO

- TATO DOKUMENTACE JE AUTORSKÝM DÍLEM A MŮŽE BÝT UŽITA VÝHRADNĚ K ÚČELU  
NA NÍ UVEDENÉHO A SMLUVNĚ DOHODNUTÉHO MEZI AUTOREM A OBJEDNATELEM  
±0,000 ~ ÚROVEŇ PRVNÍHO PODLAŽÍ



HLAVNÍ PROJEKTANT:  
Energy Benefit Centre a.s.  
Křenova 438/3, 160 00 Praha 6  
tel.: +420 270 003 300  
e-mail: kontakt@energy-benefit.cz  
internet: www.energy-benefit.cz

ZPRACOVATEL ČÁSTI:  
HIP: Ing. Libor Truhelka  
HAP: Ing. arch. Jiří Vácha  
Vypracoval:  
Miloš Lojda

PROJEKT:  
PŘÍSTAVBA POŽÁRNÍHO SCHODIŠTĚ, VÝTAHU A  
STAVEBNÍ ÚPRAVY OBJEKTU DOMOVA PRO  
SENIORY, KOSMONAUTŮ 21, BRNO

STAVEBNÍK:  
Statutární město Brno  
Dominikánské náměstí 196/1, Brno-město, 602 00 Brno

ČÁST, PROFESE:  
ARCHITEKTONICKO-STAVEBNÍ ŘEŠENÍ

VÝKRES:  
NÁVRH - POHLEDY VÝCHODNÍ A JIŽNÍ

razítko a podpis		
Zakázkové číslo:	Paré:	
200136		
Datum:	12/2021	
Část:	Stupeň:	Změna:
D.1.1	DPS	00
Č.výkr.:	Formát:	Měřítko:
015	4 x A4	1:100